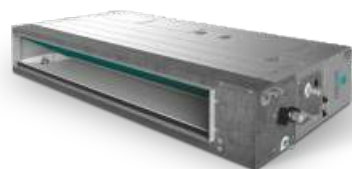


Unità Interne CANALIZZATI



			SDU-18HSAU1-ID	SDU-24HSAU1-ID	SDU-36HSAU1-ID	SDU-48HSAU1-ID	SDU-60HSAU1-ID
Alimentazione elettrica		V~,Hz,Ph	220-240/50/1	220-240/50/1	220-240/50/1	380-415/50/3	380-415/50/3
Capacità	Raffrescamento	Btu/h	18000(5200-19100)	24000(7400-28000)	36000 (9800-44300)	48000(16241-56298)	55000(16241-59710)
		KW	5.00 (1.53-5.60)	7.00(2.16-8.20)	10.55 (2.9-13)	14.0(4.76-16.50)	16.00(4.76-17.5)
	Riscaldamento	Btu/h	19100(4800-21200)	27300(6800-31700)	38000 (8800-46000)	55000(16309-55104)	58000(16308-63122)
		KW	5.60 (1.40-6.20)	8.00(1.98-9.30)	11.15 (2.6-13.5)	16.00(4.78-16.15)	17.00(4.78-18.50)
Assorbimenti elettrici	Potenza nominale in raffrescamento	W	1.55 (0.47-2.30)	2.12(0.67-3.56)	3.4 (0.71-4.71)	5.0 (1.71-6.6)	5.88 (1.71-6.7)
	Potenza nominale in riscaldamento	W	1.49 (0.46-2.25)	2.12(0.65-3.62)	3.45 (0.47-4.13)	5.0 (1.71-6.7)	5.6 (1.71-6.8)
	Corrente nominale in raffrescamento	A	6.73 (2.25-10.10)	9.22 (3.21-15.63)	15 (3.2-21.5)	21.7(7.4~28.6)	26(7.4~29.1)
	Corrente nominale in riscaldamento	A	6.5 (2.20-9.88)	9.23 (3.11-15.90)	15.5 (2.43-18)	21.7(7.4~29.1)	24.4(7.4~29.5)
Performance	EER/COP	W/W	3.23/3.76	3.30/3.77	3.10/3.23	2.8/3.2	2.72/3.04
	SEER/SCOP	W/W	6.2 (A++) 4.0 (A+)	6.1 (A++) 4.0 (A+)	6.1 (A++) 4.1(A+)	6.1 (A++) 4.0 (A+)	6.1 (A++) 4.0 (A+)
Motore ventilatore	Potenza x Q.tà	W	200×1	200×1	300×1	300×1	300×1
	Condensatore	µF	/	/	/	/	/
	Velocità (Alta/Media/Bassa)	r/min	1020/915/855	1200/1065/960	1185/1095/1020	1425/1305/1200	1425/1305/1200
Unità Interna	Portata d'Aria (Alta/Media/Bassa)	m ³ /h	1150/960/840	1400/1190/980	1900/1600/1400	2300/2000/1700	2300/2000/1700
	Pressione sonora (Alta/Media/Bassa)	dB(A)	43/41/40	44/41/39	44/41/39	52/49/47	52/49/47
	Potenza Sonora	dB(A)	53	55	55	64	64
	Dimensioni Nete (L*H*P)	mm	1000x700x245	1000x700x245	1400x700x245	1400x700x245	1400x700x245
	Dimensioni Imballo (L*H*P)	mm	1230x830x300	1230x830x300	1630x830x300	1630x830x300	1630x830x300
	Peso Netto	Kg	31	32	42	42	42
	Peso Lordo	Kg	37	38	48	48	48
	ESP (Pressione statica esterna)	Pa	25(0~160)	25(0~160)	37(0~160)	50(0~160)	50(0~160)
Circuito refrigerante	Lato Liquido	mm	6.35(1/4)	9.52(3/8)	9.52(3/8)	9.52(3/8)	9.52(3/8)
	Lato Gas	mm	12.7(1/2)	15.88(5/8)	15.88(5/8)	19.05 (3/4)	19.05 (3/4)
	Drenaggio condensa	mm	R3/4in(DN20)	R3/4in(DN20)	R3/4in(DN20)	R3/4in(DN20)	R3/4in(DN20)
	Massima Lunghezza tubi da U.E.	m	30	50	65	65	65
	Massimo dislivello da U.E.	m	20	25	30	30	30
Temperatura d'esercizio	°C	16~32	16~32	16~32	16~32	16~32	
Range di funzionamento (Raffrescamento/Riscaldamento)	°C	-15~52/-15~24	-15~52/-15~24	-15~52/-15~24	-15~52/-15~24	-15~52/-15~24	
Connessioni Elettriche	Cavo alimentazione(U.I.)	mm ²	3*1.5	3*1.5	3*1.5	3*1.5	3*1.5
	Cavo alimentazione (U.E.)	mm ²	3*2.5	2*4+2.5	2*6+2.5	4*6+4	4*6+4
	Cavo di segnale	mm ²	2*0.2	2*0.2	2*0.2	2*0.2	2*0.2

Note: SENDO si riserva il diritto di cambiare i dati tecnici in tabella senza preavviso.