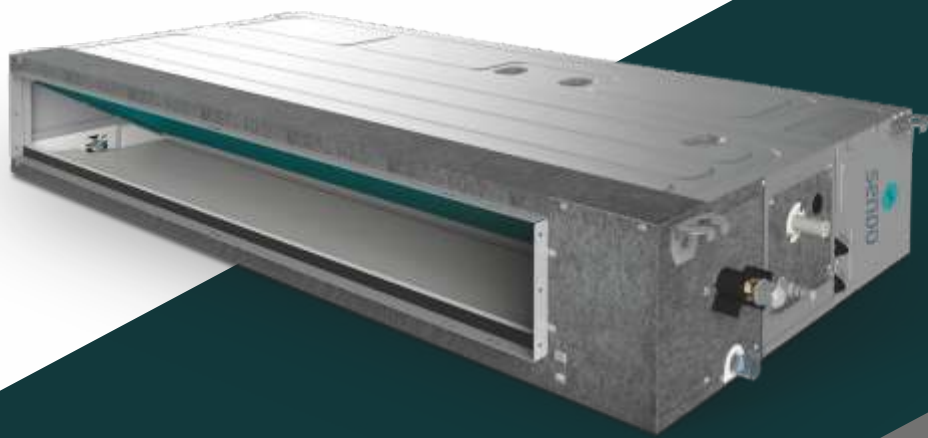




WWW.SENDOITALIA.COM



SUPER SLIM DESIGN

CANALIZZATI



R32



INVERTER



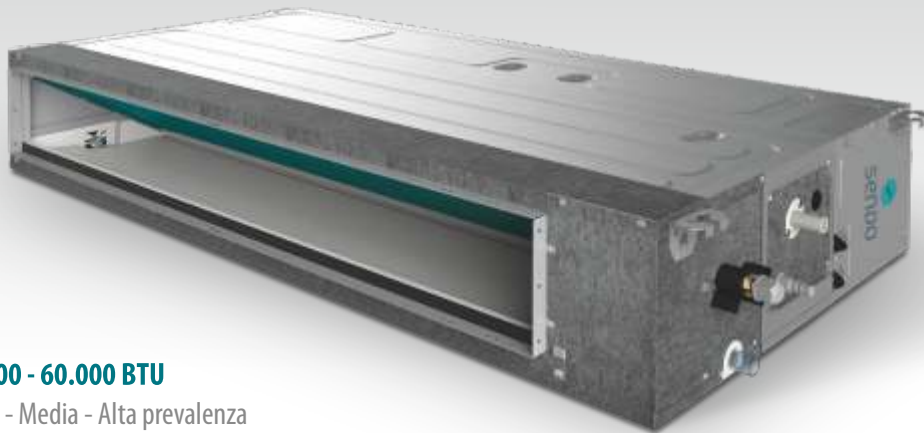
Wi-Fi ready

COMMERCIALI

Unità Interne **CANALIZZATI**



SUPER SLIM DESIGN



Wi-Fi
OPTIONAL



R 32



INVERTER

24.000 - 60.000 BTU

Bassa - Media - Alta prevalenza



Ventilatore centrifugo con basso livello di emissione sonora e flusso d'aria elevato.



Predisposizione per ingresso Ricambio d'Aria.



Pompa condensa

CARATTERISTICHE DI SERIE



Timer



Riaccensione
automatica



Sleep mode



Funzionamento
a basse
temperature



ventola dell'unità
esterna a più
velocità

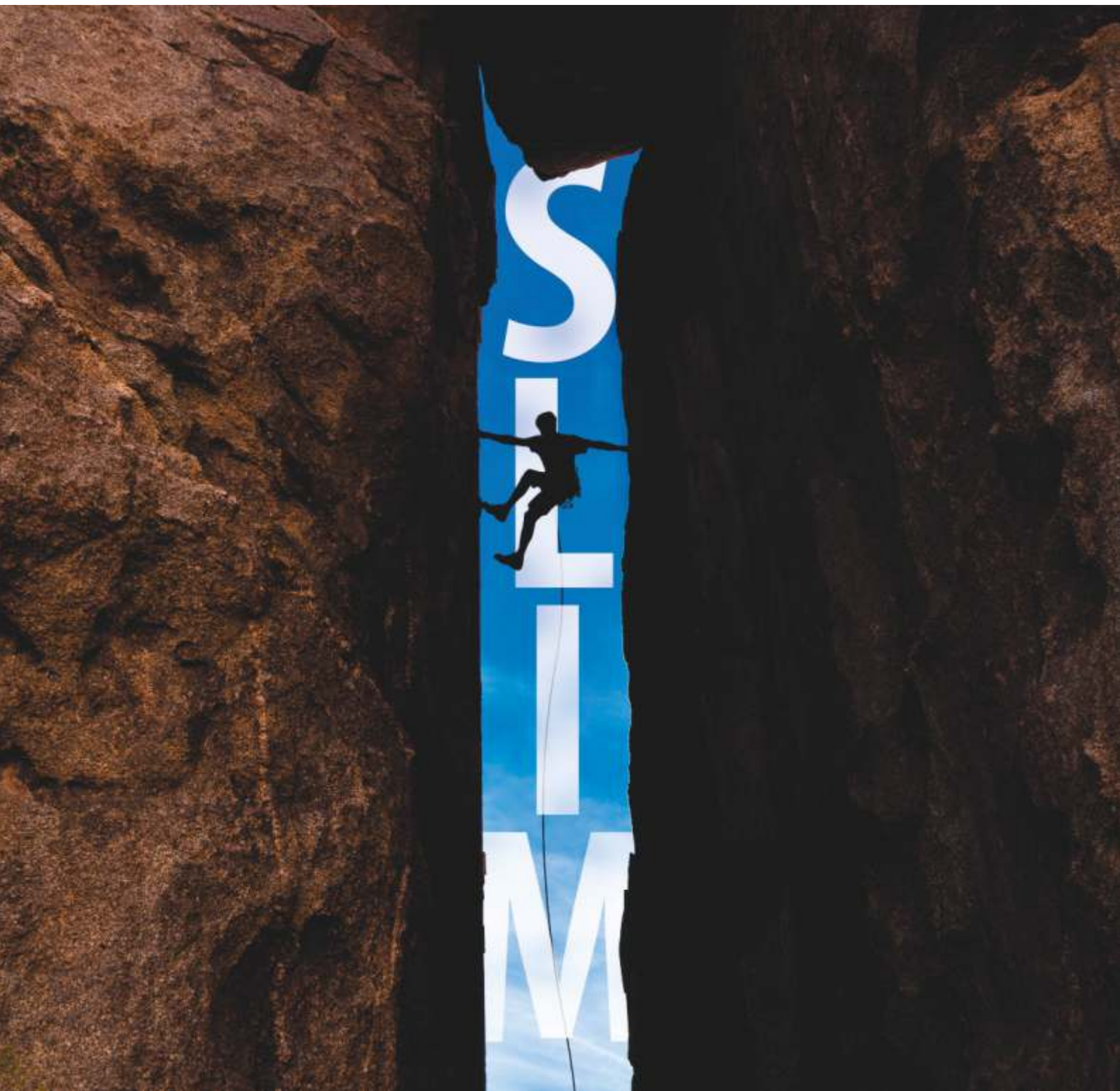


aria pulita



Comando
a filo

SLIM DESIGN
XLARGE PERFORMANCE



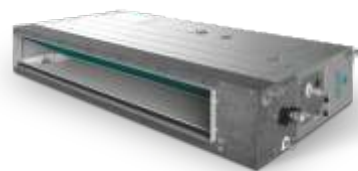
Standard



Optional

COMMERCIALI / CANALIZZATI

Unità Interne CANALIZZATI



Unità interna Unità esterna Unità esterna (nordic function)		SDU-12HSAU3-ID SOU-12UAU3 SOU-12UAU3E	SDU-18HSAU3-ID SOU-18UAU3 SOU-18UAU3E	SDU-24HSAU3-ID SOU-24UAU3 SOU-24UAU3E	SDU-36HSAU1-ID SOU-36UAU1 SOU-36UAU1E	SDU-48HSAU1-ID SOU-48UAU1 SOU-48UAU1E	SDU-60HSAU1-ID SOU-60UAU1 SOU-60UAU1E
---	--	---	---	---	---	---	---

Alimentazione elettrica		V~,Hz,Ph	220-240/50/1	220-240/50/1	220-240/50/1	220-240/50/1	380-415/50/3	380-415/50/3
Capacità	Raffrescamento	Btu/h	12280(5835-13135)	18000(5200-19100)	24000(7400-28000)	36000(9800-44300)	48000(16241-56298)	55000(16241-59710)
		kW	3.60(1.71-3.85)	5.00(1.53-5.60)	7.00(2.16-8.20)	10.55(2.9-13)	14.0(4.76-16.50)	16.00(4.76-17.5)
	Riscaldamento	Btu/h	13650 (6480-13375)	19100(4800-21200)	27300(6800-31700)	38000 (8800-46000)	55000(16309-55104)	58000(16308-63122)
		kW	4.00(1.90-3.92)	5.60(1.40-6.20)	8.00(1.98-9.30)	11.15(2.6-13.5)	16.00(4.78-16.15)	17.00(4.78-18.50)
Assorbimenti elettrici	Potenza nominale inraffrescamento	kW	0.55(0.22-0.97)	1.55 (0.47-230)	2.12(0.67-3.56)	3.4 (0.71-4.71)	5.0(1.71-6.6)	5.88(1.71-6.7)
	Potenza nominale inriscaldamento	kW	0.49(0.18-1.02)	1.49(0.46-2.25)	2.12(0.65-3.62)	3.45(0.47-4.13)	5.0(1.71-6.7)	5.6(1.71-6.8)
	Corrente nominale inraffrescamento	A	3.37(1.17-5.38)	6.73(2.25-10.10)	9.22(3.21-1563)	15(3.2-21.5)	9.00(1.50-15.00)	10.50(1.50-15.00)
	Corrente nominale inriscaldamento	A	3.53(1.05-1.38)	6.80(2.20-9.88)	9.60(3.11-15.90)	15.5(2.43-18)	10.00(1.50-15.00)	11.00(1.50-15.00)
Performance	EER/COP	w/w	3.23/3.76	3.23/3.76	3.30/3.77	3.10/3,23	2.8/3.2	2.72/3.04
	SEER/SCOP	w/w	6.2 (A++) 4.0(A+)	6.2 (A++) 4.0 (A+)	6.1 (A++) 4.0 (A+)	6.1 (A++) 4.1(A+)	6.1 (A++) 4.0 (A+)	6.1(A++) 4.0(A+)
Motore ventilatore	Potenza x q.ta	w	200x1	200x1	200x1	300x1	300x1	300x1
	Condensatore	uF	/	/	/	/	/	/
	Velocità (Alta/Media/Bassa)	r/min	1020/915/855	1020/915/855	1200/1065/960	1185/1095/1020	1425/1305/1200	1425/1305/1200
Unità Interna	Portata d'aria (Alta/Media/Bassa)	m³/h	680/560/450	1150/960/840	1400/1190/980	1900/1600/1400	2300/2000/1700	2300/2000/1700
	Pressione sonora (Alta/Media/Bassa)	dB(A)	38/34/31	43/41/40	44/41/39	44/41/39	52/49/47	52/49/47
	Potenza Sonora	dB(A)	53	53	55	55	64	64
	Dimensioni Nette (LxPxH)	mm	700x470x200	1000x700x245	1000x700x245	1400x700x245	1400x700x245	1400x700x245
	Dimensioni Imballo (LxPxH)	mm	1005x580x275	1230x830x300	1230x830x300	1630x830x300	1630x830x300	1630x830x300
	Peso Netto	kg	26	31	32	42	42	42
	Peso Lordo	kg	32	37	38	48	48	48
	ESP (Pressione statica esterna)	Pa	25(0-160)	25(0-160)	25(0-160)	37(0-160)	50(0-160)	50(0-160)
Circuito refrigerante	Lato liquido	mm	6.35 (1/4)	6.35(1/4)	9.52(3/8)	9.52(3/8)	9.52(3/8)	9.52(3/8)
	Lato gas	mm	9.52 (3/8)	12.7 (1/2)	15.88 (5/8)	15.88 (5/8)	19.05 (3/4)	19.05 (3/4)
	Drenaggio condensa	mm	R3/4in(DN20)	R3/4in(DN20)	R3/4in(DN20)	R3/4in(DN20)	R3/4in(DN20)	R3/4in(DN20)
	Massima lunghezza tubi da U.E.	m	30	30	50	65	65	65
	Massimo dislivello da U.E.	m	20	20	25	30	30	30
Temperatura d'esercizio	°C	16-32	16-32	16-32	16-32	16-32	16-32	
Range di funzionamento (Raffrescamento/Riscaldamento)	°C	-15~52/-15~24	-15~52/-15~24	-15~52/-15~24	-15~52/-15~24	-15~52/-15~24	-15~52/-15~24	
Connessioni elettriche	Cavo alimentazione (U.I.)	mm²	3x1.5	3x1.5	3x1.5	3x1.5	3x1.5	3x1.5
	Cavo alimentazione (U.E.)	mm²	3x2.5	3x2.5	3x2.5	3x4	5x2.5	5x2.5
	Cavo diseguale	mm²	2x0.75	2x0.75	2x0.75	2x0.75	2x0.75	2x0.75

Note: SENDO si riserva il diritto di cambiare i dati tecnici in tabella senza preavviso.